

NYHET!

# LUMISHINE™ BLUE ASH

En helt ny serie i kalde nyanser lanseres nå i LumiShine, nemlig Blue Ash. Passer perfekt for å skape både kalde blonde nyanser eller kalde mørke nyanser, med en helt fantastisk glans!



**Blue Ash** serien er perfekt for å skape kalde lekke nyanser. Serien vil korrigere uønskede orange-røde og orange-gule undertoner. LumiShine etterlater håret i en fantastisk kondisjon takket være ArgiPLEX teknologien som inneholder 3 formulaer som er bevist å ha effekt på skadet hår, og gir et langvarig fargerresultat med en utrolig glans.

## HVORFOR DU VIL ELSKE DENNE SERIEN

- Eliminerer uønskede varme toner.
- Opptil 2 ganger blankere hår\*.
- Styrker og bevarer håret under fargebehandlingen\*\*.
- Beskytter og gir næring til håret, forseglar fuktighet og glans opptil 30 sjamponeringer\*\*.

## BLUE ASH SERIEN

ligger direkte ovenfor de orange tonene i fargesirkelen. Serien har en grå-blå base som gjør den perfekt til å nøytralisere uønskede varme toner både ved opplysning og innfarging/korrigerende.

\* i forhold til ubehandlet hår.

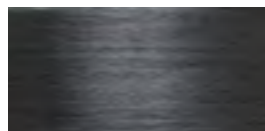
\*\* basert på en laboratorietest gjort på skadet hår.



VIST PÅ NIVÅ 10-11:



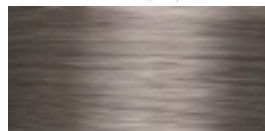
5BA (5.8)



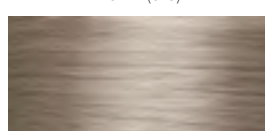
6BA (6.8)



7BA (7.8)



9BA (9.8)



10BA (10.8)

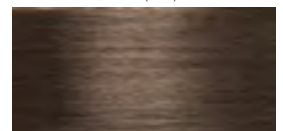
VIST PÅ NIVÅ:



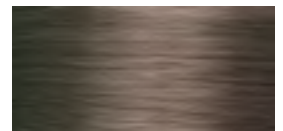
5BA (5.8)



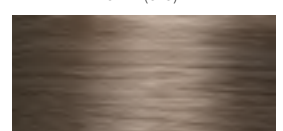
6BA (6.8)



7BA (7.8)



9BA (9.8)



10BA (10.8)

## LumiShine Blue Ash serien

### BA/.8 = GRÅ-BLÅ TONER

er laget uten en natur base for å kunne nøytralisere uønskede varme pigmenter under opplysning eller ved innfarging/korrigerende.





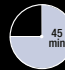





<b>10BA (10.8)</b>	Blue Ash Lightest blonde
<b>9BA (9.8)</b>	Blue Ash Light blonde
<b>7BA (7.8)</b>	Blue Ash Medium blonde
<b>6BA (6.8)</b>	Blue Ash Dark blonde
<b>5BA (5.8)</b>	Blue Ash Light brown

STONE	NUMMER
Natural	0
Ash	1
Violet	2
Gold	3
Copper	4
Red Violet	5
Red	6
Warm Beige	7
Blue Ash	8

# LUMISHINE™ BLUE ASH



## VANNSTOFF - OPPLYSNING OG VIRKETID

VANNSTOFF	BRUK	VIRKETID	
 <b>10 Volume (3%) +</b> LumiShine <b>Permanent Crème Color</b>	Ton-i-ton innfarging eller mørkere.	 <b>35 minutter.</b> Ikke bruk varme.	
 <b>20 Volume (6%) +</b> LumiShine <b>Permanent Crème Color</b>	Lysner 1 tonehøyde. Dekker grå hår.	 <b>35 minutter.</b> Ikke bruk varme.	 <b>Opptil 45 minutter</b> for gårhårsdekking Ikke bruk varme.
 <b>30 Volume (9%) +</b> LumiShine <b>Permanent Crème Color</b>	Lysner 2 tonehøyder.	 <b>35 minutter.</b> Ikke bruk varme.	
 <b>40 Volume (12%) +</b> LumiShine <b>Permanent Crème Color</b>	Lysner 3 tonehøyder, Lysner 4 nivåer med High Lift "XL" nyanser.	 <b>35 minutter</b> Ikke bruk varme.	 <b>Opptil 60 minutter</b> for High Lift "XL" nyanser. Ikke bruk varme.



## BLUE ASH GRÅHÅRS-BLENDING

TONE	25% GRÅ	50% GRÅ	75%-100% GRÅ	VANNSTOFF	VIRKETID
BLUE ASH .8/BA	Tilsett 25% Natur (.0) til formuleringen	Tilsett 50% Natur (.0) til formuleringen	Tilsett 75% Natur (.0) til formuleringen	20 volume (6%)	45 minutter i romtemperatur.

## BLUE ASH TIPS

DO	DON'T
<ul style="list-style-type: none"> <li>• Bruk BA til å lysne opp naturlig hår for å kontrollere uønskede varme undertoner (orange-rød og orange-gule toner).</li> <li>• Lysne håret til nivå 10, for deretter å bruke en BA tone som en toner for å oppnå en veldig kald grå-aktig nyanse.</li> <li>• Bland inn Natur for å dempe det kaldeste i BA.</li> <li>• Vær obs på at kalde pigmenter kan slippe fortere på hår som er forbleket.</li> </ul>	<ul style="list-style-type: none"> <li>• Overlapp på lyse partier av håret når du jobber med påføring av fargen. De kalde pigmentene vil da sette seg godt i overlappingen til det lyse partiet.</li> <li>• Bruk BA alene på forbleket, porøst hår hvis du ikke ønsker en kald grå-aktig sluttfarge.</li> <li>• Bruk en lys BA tone på egenhånd på forbleket hår når det fremdeles er mye gult i fargen (nivå 9).</li> </ul>

## FAVORITTFORMULERINGER MED BLUE ASH SOM EN TONER/KORRIGERING

½ 9BA + ½ 10BA på forbleket hår til nivå 10, for et granny gray sluttresultat.		½ 10BA + ½ 10N på forbleket hår til nivå 10, for et nøytral blondt sluttresultat.	
			
FØR	ETTER	FØR	ETTER