

LUMISHINE™



DIMENSIONAL DEPOSIT

REPAIR+ DEMI-PERMANENT CRÈME COLOR



JOICO
LUMISHINE
6N (6.0)
NATURAL DARK BLONDE
REPAIR+ DEMI-PERMANENT CRÈME COLOR
REPARATION+ COLORANT CRÈME DEMI-PERMANENT
REPARACION+ CREMA COLORANTE DEMI-PERMANENTE

JOICO
LUMISHINE
8NA (8.01)
NATURAL ASH BLONDE
REPAIR+ DEMI-PERMANENT CRÈME COLOR
REPARATION+ COLORANT CRÈME DEMI-PERMANENT
REPARACION+ CREMA COLORANTE DEMI-PERMANENTE

JOICO
LUMISHINE
9NG (9.03)
NATURAL GOLDEN BLONDE
REPAIR+ DEMI-PERMANENT CRÈME COLOR
REPARATION+ COLORANT CRÈME DEMI-PERMANENT
REPARACION+ CREMA COLORANTE DEMI-PERMANENTE

JOICO
LUMISHINE
10NWB (10.0)
NATURAL VERY LIGHT BLONDE
REPAIR+ DEMI-PERMANENT CRÈME COLOR
REPARATION+ COLORANT CRÈME DEMI-PERMANENT
REPARACION+ CREMA COLORANTE DEMI-PERMANENTE

JOICO
LUMISHINE
6NRG (6.063)
NATURAL RED GOLD
REPAIR+ DEMI-PERMANENT CRÈME COLOR
REPARATION+ COLORANT CRÈME DEMI-PERMANENT
REPARACION+ CREMA COLORANTE DEMI-PERMANENTE

JOICO
LUMISHINE
8SB (8.8)
SILVER BLUE BLONDE
REPAIR+ DEMI-PERMANENT CRÈME COLOR
REPARATION+ COLORANT CRÈME DEMI-PERMANENT
REPARACION+ CREMA COLORANTE DEMI-PERMANENTE

JOICO
LUMISHINE
DIMENSIONAL DEPOSIT
REPAIR+ DEMI-PERMANENT CRÈME COLOR
REPARATION+ COLORANT CRÈME DEMI-PERMANENT
REPARACION+ CREMA COLORANTE DEMI-PERMANENTE

ARGIPLEX TECHNOLOGY
LUMISHINE
REPAIR+ DEMI-PERMANENT CRÈME COLOR
REPARATION+ COLORANT CRÈME DEMI-PERMANENT
REPARACION+ CREMA COLORANTE DEMI-PERMANENTE
1:1
74 ml (2.5 fl. oz.)

ARGIPLEX TECHNOLOGY
LUMISHINE
REPAIR+ DEMI-PERMANENT CRÈME COLOR
REPARATION+ COLORANT CRÈME DEMI-PERMANENT
REPARACION+ CREMA COLORANTE DEMI-PERMANENTE
1:1
74 ml (2.5 fl. oz.)



*Følg oss på Instagram
@joiconorway
for inspirasjon &
fargeresepter!*



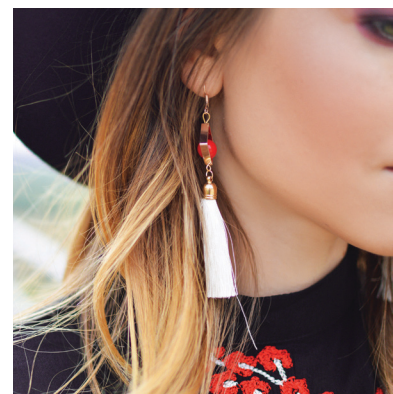
 **JOICO NORWAY**

 **JOICONORWAY**



LUMISHINE DD COLORS

LumiShine familien utvides med en helt ny fargeserie; Dimensional Deposit Demi-Permanent Crème Color! Denne serien gir deg mulighet til å leke med dybder og effekter, lage "naturlig" ettervekst, nøytraliserer bort uønskede nyanser eller gå enkelt fra lys til mørk uten å måtte forpigmentere håret først. Fargene er helt i tråd med dagens trendbilde hvor vi ønsker et mest mulig naturlig fargeresultat med vakre dimensjoner og et sunt, vakkert hår.



LUMISHINE™



EN HELT NY FARGESERIE FRA LUMISHINE

NÅ KAN DU ENKELT GÅ FRA LYS TIL MØRK UTEN Å MÅTTE FORPIGMENTERE HÅRET FØRST

Vi er stolte over å presentere en helt ny ammoniakkfri fargeserie fra LumiShine, nemlig LumiShine Dimensional Deposit Crème Color. Fargeserien er demi-permanent og er det perfekte valget dersom du ønsker å tilføre dybde, nyansere eller gjøre håret mørkere i en og samme behandling.

LumiShine Dimensional Deposit Demi-Permanent Crème Color = LumiShine DD Color

HVORFOR DU KOMMER TIL



Å ELSKE VÅR NYE FARGESERIE:

- Ammoniakkfri og allsidig fargeserie.
- Lek deg med mørkere effekter eller gjør håret mørkere i ett steg.
- Optimal konsistens til påføring med pensel.
- Ideell til mørkere effekter.
- Forutsigbare fargerresultater.
- Kan brukes som en enkel og sunn løsning for å friske opp lengder og spisser. Gjerne i kombinasjon med LumiShine Permanent Crème Color til etterveksten.
- Gråhårsblending på tonehøyde 6 og lysere. Gråhårsdekk på tonehøyde 5 og mørkere.
- Gir fantastisk glans: ubehandlet hår blir 2 X så glansfullt.
- ArgiPlex teknologi sikrer at LumiShine sin skånsomme formel tilbakefører 100% Arginin under fargeprosessen. Arginin er en essensiell aminosyre som brytes ned under en fargeprosess.
- ArgiPlex teknologien gjør at håret utsettes for mindre skade og håret etterlates derfor sunt og vakkert.

	NATURAL	NATURAL GOLD	NATURAL WARM BEIGE	NATURAL RED GOLD	SILVER BLUE	NATURAL ASH
10						
9						
8						
6						
5						
3						
1						



VANNSTOFF - BRUK OG VIRKETID

VANNSTOFF	BRUK	VIRKETID
 5 VOL. (1,5%) + LumiShine Dimensional Deposit Demi – Permanent Crème Color	Innfarging, ton i ton eller mørkere i ett steg.	 5-35 minutter. Etter ønsket resultat. La virke i romtemperatur eller med varme.

BEHANDLING	PÅFØRING	VIRKETID	PROSESS
Farging av jomfruhår – mørkere hår i ett steg.	Påføres den varme sonen og lengdene. Start med å påføre den varme sonen i tynne, jevne inndelinger. Jobb fargen ut i lengdene de siste 10-20 minuttene, avhengig av hårets porøsitet.	Opptil 35 minutter.	Romtemperatur eller med varme.
Ettervekst og oppfriskning av lengder.	Påføres den varme sonen først i tynne, jevne inndelinger. Jobb fargen ut i lengdene de siste 5-10 minuttene.	Opptil 35 minutter.	Romtemperatur eller med varme.
Toning av lysnet hår	Påføres den varme sonen først, jobb deretter fargen ut i lengder og spisser.	La virke i 10-35 minutter eller til ønsket resultat er oppnådd.	Romtemperatur
Mørke effekter	Påfør farge med folier, alternativt med frihåndsteknikker.	Opptil 35 minutter.	Romtemperatur
Gråhårsdekkning	Gråhårsdekk gjelder fra tonehøyde 1-5 .	35 minutter.	Romtemperatur eller med varme.
Gråhårsblending	Gråhårsblending gjelder fra tonehøyde 6-10.	35 minutter.	Romtemperatur eller med varme.
Farging av menn	Påføres først i den varme sonen og deretter i lengdene.	10-35 minutter eller til ønsket resultat er oppnådd.	Romtemperatur eller med varme.

TIPS: Når man skal legge mørke effekter eller gå mørkere i et blondt og porøst hår, anbefales det å påføre fargen lengdene i de siste 5-15 minuttene av virketiden.

Det kan være lurt å formulere en lysere fargeresept til porøse lengder og spisser, for eksempel:

- Bruk 6NG i etterveksten og håret som ikke er porøst
- Tilfør 9NG i blandingen til lengder og spisser og håret som er porøst (2/3 6NG + 1/3 9NG)

BRUKERVEILEDNING OG RESULTATER VED TONING, NØYTRALISERING OG MØRKE EFFEKTER

Med LumiShine Dimensional Deposit Demi-Permanent Crème Color trenger man ikke å forpigmentere håret for å gjøre det mørkere. Du kan gjøre håret mørkere i en prosess takket være den varme basen med pigmenter som er brukt i denne unike fargeserien.

SERIE	BRUK	RESULTAT
N	Mørkere hår i en prosess, mørke effekter.	Naturlig/nøytrale resultater.
NG	Mørkere hår i en prosess, mørke effekter.	Varme naturlige resultater.
NWB	Mørkere hår i en prosess, mørke effekter.	Varme – beige – naturlige resultater.
NRG	Mørkere hår i en prosess, mørkere og lyse effekter.	Røde gyldne resultater. Blir intense farger på lyseblonde hår.
SB	For å nøytralisere oransje/gule undertoner på tonehøyde 8 og mørkere. Kan brukes for å oppnå mørkere hår om man ønsker et sølvgrått resultat.	Kalde blonde og brune nyanser. Gir sølvgrått resultat på et nøytralt lyseblondt hår.
NA	For å nøytralisere rødt. Bruk ton i ton eller for å bli mørkere. Ikke bruk på blondt hår*.	Kalde mørkblonde og brune nyanser.

***På lyseblonde hår vil ask dominere og resultatet kan derfor bli matt og grønnaktig. Vi anbefaler derfor ikke NA på blonde hår.**

ETTERBEHANDLING

Skyll håret nøye etter en fargebehandling. Shampooer med JOICO K-PAK Color Therapy Shampoo, massér godt ut i lengdene og skyll grundig. Håndkletørk håret før du avslutter med K-PAK Color Therapy Conditioner eller K-PAK Color Therapy Luster Lock. Håndkletørk håret før du styler med dine favorittprodukter fra JOICO.



	PERMANENT CRÈME COLOR	DEMI-PERMANENT LIQUID COLOR	DIMENSIONAL DEPOSIT DEMI-PERMANENT CRÈME COLOR
KONSISTENS	Kremfarge	Flytende farge.	Kremfarge
BRUK	Skål og pensel.	Applikatorflaske	Skål og pensel.
RESULTAT	Dekkende, men reflekterende farge.	Transparent farge.	Reflekterende og dekkende farge.
NØYTRALISERINGSFARGE ELLER FARGE HÅRET MØRKERE	Ja, håret må forpigmenteres først.	Det er mulig, men vi anbefaler permanent farge til forpigmentering.	Ja, håret kan bli mørkere i en prosess med lang holdbarhet. Holdbarheten avhenger av hårets kondisjon og porøsitet, samt fargens virketid.
FARGE- TEKNIKKER	<ul style="list-style-type: none"> Muligheten til å lysne et ubehandlet hår 100% gråhårsdekk Må forpigmenteres for å farge håret mørkere Passer til alle fargeteknikker 	<ul style="list-style-type: none"> Toner og farger hele eller deler av håret Flytende farge og brukes fortrinnsvis med applikatorflaske i vasken Fargen gjør det enkelt å påføre en farge raskt med et jevnt resultat 	<ul style="list-style-type: none"> Folie- og frihåndsteknikker med mørke effekter Ved toning eller farging av hele håret kan man oppleve ujevnheter. Dette fordi påføringen går tregere med tykkere konsistens enn med flytende farger.

FANTASTISKE FARGERESULTATER

Med Lumishine Dimensional Deposit Demi-Permanent Crème Color

FØR

Modellen ligger på en naturlig tonehøyde 5 med en gammel ombre på tonehøyder 8-9-10 naturlig gylden som går over i matt grønt. Hun har ingen grå hår.



ETTER

Fargeresept ettervekst:
40 ml LumiShine DD Color 5NRG
+ 10 ml LumiShine DD Color 3N,
blandet med 50 ml. LumiShine
Crème Developer 5 VOL. (1,5%).

Fargeresept lengder og spisser:
LumiShine DD Color 6NRG blandet
med like deler LumiShine Crème
Developer 5 VOL. (1,5%). Virketid
35 minutter.



FØR:

Ettervekst (naturlig tonehøyde): 8NA.
Lengder: tonehøyde 6 – 7 – 8RC RG.

ETTER:

Bunnfarge: 5NRG med 5 vol (1,5%)
Lengder og spisser: 6NRG og 8NRG med 5
vol (1,5%).
6NRG er påført i mellompartiet og 8NRG i
spisser.
Fargene er jobbet inn i håret
mellom overgangene.

FØR:

Ettervekst (naturlig tonehøyde): 6N.
Lengder og spisser: 9 – 10 - 11NG med
porøse lengder.

ETTER:

Ettervekst: 6N med 5 vol (1,5%).
Lengder og spisser: 10NWB med 5 vol
(1,5%).
Virketid: 35 min.
Fargene er jobbet inn i håret
mellom overgangene.

FØR:

Ettervekst (naturlig tonehøyde): 6NA.
Lengder og spisser: 9 matt beige og lyse
striper på tonehøyde 10 og 11.

ETTER:

Folier på toppen med Vero Light og 5 vol
(1,5%) Virketid: 30 min.

Ettervekst: 6SB og 5 VOL. (1,5%)
Lengder og spisser: 9SB med 5 VOL. (1,5%)
Virketid: 20 min.
Fargene er jobbet inn i håret
mellom overgangene.



FØR

Modellen ligger på en naturlig tonehøyde 8 med lyse
striper.

ETTER

Bunnfarge: LumiShine DD Color 8NWB + LumiShine
Crème Developer 5 VOL. (1,5%)
Lengder og spisser: LumiShine DD Color 10NWB +
LumiShine Crème Developer 5 VOL. (1,5%)