

LUMISHINE™



Glansfulle nyheter fra
LumiShine!



LUMISHINE™

10
VOLUME (3%)
CRÈME DÉVELOPEUR
LOTION DÉVELOPPAN
EN CRÈME
REVELADOR EN CREM
ZACHTE CRÈMEPERO

ARGI PLEX
TECHNOLOGY

946 ml (32 fl oz)

JOICO

LUMISHINE™

20
VOLUME (6%)
CRÈME DÉVELOPEUR
LOTION DÉVELOPPANTE
EN CRÈME
REVELADOR EN CREMA
ZACHTE CRÈMEPEROXIDE

ARGI PLEX
TECHNOLOGY

946 ml (32 fl oz)

JOICO

f JOICO NORWAY

@ JOICONORWAY

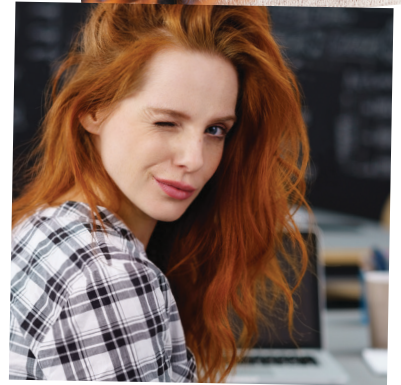


LA DEG INSPIRERE AV HØSTENS VAKRESTE FARGER



—

Vi er stolte over å kunne presentere våre fantastiske nyheter fra LumiShine denne høsten. Hva passer vel bedre enn nydelige glansfulle rødtone i høstsolen? Med denne serien kan du leke deg med de vakreste kobbertoner som gir håret deilige varme refleksjoner og ikke minst glansfulle og langvarige resultater. La deg inspirere av disse nydelige kobbertonene.



Husk å hashtagge de flotte fargejobbene dere gjør med #joiconorway, #joico og #lumishine på Instagram.

LUMISHINE™

NYE NATURAL RED GOLD

DENNE HØSTEN LANSERES 5 BRENNHETE NYANSER MED NATUR RØD OG GYLDNE PIGMENTER.

Med denne serien kan du leke deg med de vakreste og mest glansfulle kobbertonene. De nye tilskuddene til LumiShine familien består av en naturlig base med rødlige, varme og gyldne refleksjoner som gir glansfulle og langvarige resultater.

VISSTE DU AT:

LumiShine innehar teknologi som sikrer gjenoppbygging av håret under innfarging. Teknologien Argiplex jobber i synergi med ammoniakk for å åpne skjellaget. Dette gir betraktelig lavere ammoniakkinhold. Argiplex sørger for et sunt, mykt og glansfullt hår med langvarige fargerresultater.

HVA ER ARGIPLEX?

Argiplex er en teknologi bestående av bla. Arginin. Arginin er den aminosyren som enklest brytes ned ved kjemisk behandling. LumiShine innehar Argiplex som gjenoppretter denne viktige aminosyren. Håret blir derfor sterkere og sunnere etter fargebehandlingen.

	10NRG – Lys blond (10.063)
	8NRG – Gylden blond (8.063)
	7NRG – Medium blond (7.063)
	6NRG – Mørk blond (6.063)
	5NRG – Lys brun (5.063)


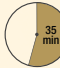

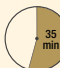


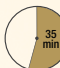

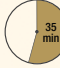

Husk: Fargeprøvene er farget på 100% hvitt hår og er kun for å gi et inntrykk av farger resultatet. Endelig farger resultat varierer alltid ut ifra hvilket utgangspunkt fargen påføres på.

LUMISHINE NYANSER

STONE	STONEHØYDE
Natural	0
Ash	1
Violet	2
Gold	3
Copper	4
Red Violet	5
Red	6
Warm Beige	7
Blue Ash	8



VANNSTOFF - OPPLYSNING OG VIRKETID

DEVELOPER	BRUK	VIRKETID	
 10 Volume (3%) + LumiShine Permanent Crème Color	Ton-i-ton innfarging eller mørkere.	 35 minutter. Ikke bruk varme.	
 20 Volume (6%) + LumiShine Permanent Crème Color	Lysner 1 tonehøyde. Dekker grå hår.	 35 minutter. Ikke bruk varme.	 Opptil 45 minutter for gårhårsdekking Ikke bruk varme.
 30 Volume (9%) + LumiShine Permanent Crème Color	Lysner 2 tonehøyder.	 35 minutter. Ikke bruk varme.	
 40 Volume (12%) + LumiShine Permanent Crème Color	Lysner 3 tonehøyder, Lysner 4 nivåer med High Lift "XL" shades.	 35 minutter Ikke bruk varme.	 Opptil 60 minutter for High Lift "XL" shades. Ikke bruk varme.

GRÅHÅRDEKKING



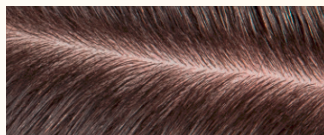
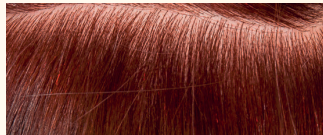
TONE	25% GRÅ	50% GRÅ	75%-100% GRÅ	Developer	VIRKETID
NRG	Dekker	Dekker	+ 25% N (.0)	20 Volume (6%)	45 minutter i romtemperatur

EKSEMPLER PÅ GRÅHÅRDEKKING MED LUMISHINE NRG

FØR: 75-100% GRÅ	FORSLAG TIL FORMULERING: ETTER: ¼ 6NRG + ¼ 6N + 20 VOL (6%)	EKSEMPLER VED Å TILSETTE MER NATURFARGE: ETTER: ½ 6NRG + 1/2 6N + 20 VOL (6%)	EKSEMPLER VED Å TILSETTE MER NATURFARGE: ETTER: ¼ 6NRG + ¾ 6N + 20 VOL (6%)
			

FØR: 25% GRÅ	FORSLAG TIL FORMULERING: ETTER: 5NRG + 20 VOL (6%)	VED Å TILSETTE MER NATURFARGE: ETTER: ¼ 5NRG + ¼ 5N + 20 VOL (6%)
		

FLERE EKSEMPLER PÅ LUMISHINE NRG

10NRG + 10 VOL (3%)		½ 5NRG + 1/2 6NRG + 10 VOL (3%)	
			
FØR	ETTER	FØR	ETTER

INSPIRASJON TIL VAKRE FARGER DU KAN SKAPE MED NRG SERIEN:



FØR



ETTER

FARGERESEPT:

10NRG med 20 VOL (6%) fra rot til spiss.



FØR

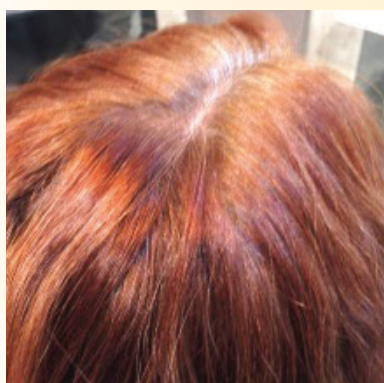


ETTER

FARGERESEPT:

Trinn 1: Hele håret (bortsett fra 2 cm. ettervekst) ble farget med DuoLight Caramel med 10 (VOL 3%).

Trinn 2: Bunn: LumiShine 5NRG med 20 VOL (6%). Lengder: LumiShine 7NRG med 10 (VOL 3%).



FØR



ETTER

FARGERESEPT:

Bunn: 8NRG med 20 VOL (6%)

Lengder: 10NC fra LumiShine Demi-Permanent Liquids med 5 VOL (1.5%)

FØR EN FARGEBEHANDLING

Påfør fargen i tørt hår. Hvis det er mye produktrester i håret, sjamponer håret rent og tørk håret før du påfører ønsket LumiShine farge for et optimalt fargeresultat.

ETTER EN FARGEBEHANDLING

Skyll håret grundig til vannet er klart og håret er fritt for fargekrem. Bruk K-PAK Color Therapy Shampoo og masser godt gjennom hele håret fra rot til spiss, skyll deretter grundig. Klem ut overflødig vann fra håret. Påfør K-PAK Color Therapy Conditioner eller K-PAK Color Therapy Luster Lock og la virke i 5 minutter, skyll deretter grundig. Håndkletørk og style håret etter ønske med dine favoritt Joico stylingprodukter.

HVORFOR DU VIL ELSKE DENNE SERIEN

- Naturlig base med rødlige, varme og gyldne refleksjoner
- Opptil 2 ganger blankere hår *
- Styrker og bevarer håret under fargebehandlingen**
- Beskytter og gir næring til håret, forseglar fuktighet og glans opptil 30 sjamponeringer***
- Etterlater håret 2 ganger mykere***

* I forhold til ubehandlet hår

**Basert på en laboratorietest gjort på skadet hår

***Ved bruk av K-PAK Color Therapy Shampoo og Conditioner

FANTASTISK GLANS PÅ 20 MINUTTER!

Tilby kunden din en 20 minutters behandling som gir en fantastisk glans – LumiShine Demi-Permanent Liquid Clear! Kunden din vil ikke bare få en opplevelse av en utrolig glans, håret vil også føles utrolig mykt, sunt og godt.

LUMISHINE™

