

**JOICO**  
the **joi** of healthy hair

# Expose yourself to Nude Glow

**NEW** Natural Warm Series

LUMISHINE®





# NEW Natural Warm Series




I skjønnhetsverden har det den siste tiden floreret med nude nyanser, både i skyggepaletter, på lepper og neglelakk. Nå ser vi også trenden på hår. Derfor lanserer Joico nyheten **LumiShine Nude Glow Collection**. En perfekt fargeserie for å oppnå en rik, luksuriøs farge med enestående glans! Fargene vil være tilgjengelige i LumiShine

- Permanent Crème Color
- Dimensional Deposit Demi-Permanent Crème Color
- Demi-Permanent Liquid Color



## HVORFOR DU VIL ELSKE DEM:

Oppnå naturlige farger med den rette nyansen til dagens trender. Fargene leverer perfekt dekkevne og fantastisk glans. Du vil nå enkelt kunne skape den ultimate naturlige looken med denne serien. Serien finnes i alle tre seriene til LumiShine.

	 Permanent Crème Color	 Demi-Permanent Crème Color	 Demi-Permanent Liquid Color
Leverer opptil 2X blankere hår*	✓	✓	✓
Reduserer at håret knekker** Gjenoppbygger og styrker håret 100%***	✓	✓	✓
Beskytter, pleier og gir fuktighet og glans til håret som varer opptil 30 sjamponeringer****	✓	✓	✓
Fargene leverer fantastisk holdbarhet og glans	✓	✓	✓
Tilbyr 100% gråhårsdekk	✓		
Gråhårs blending		✓	
Lavt ammoniakkinhold	✓		
Ammoniakkfri		✓	✓
Perfekt til nyansering og lowlights		✓	
Påføring med pensel og bolle	✓	✓	
Påføring med applikatorflaske		✓	✓
Evne til å lysne (opptil 4 nivåer med XL)	✓		
Nyansering av striper, oppfriskning av lengder og spisser			✓

## TEKNOLOGI

Oppnå et sunt, sterkt og glansfullt hår etter en fargebehandling. Med Joico's unike teknologi ArgiPlex™ oppnår du forutsigbare og vakre farger med lang holdbarhet og en utrolig glans. Kun fantasien kan sette stopper for hvilke farger du kan oppnå!

- **Bond-Building Arginine**, er en aminosyre som finnes i håret naturlig, og som er avgjørende for hårets styrke, bidrar til å beskytte håret og styrker også håret under en fargebehandling.
- **Patented Conditioning Complex**, forseglar fargen, pleier og beskytter håret med en varighet opptil 30 sjamponeringer\*\*\*\*. Resultatet blir et sunt og glansfullt fargerresultat.
- **Quadramine® Complex**, i tillegg har LumiShine Joico's patenterte teknologi Quadramine Complex® som med sin fantastiske evne til å gjenoppbygge håret fra innerst til ytterst, sørger for at hårkvaliteten opprettholdes samtidig som håret farges.

## NW NATURAL WARM (0.077)



Permanent Crème Color					Demi-Permanent Crème Color					Demi-Permanent Liquid Color		
9NW/9.077	7NW/7.077	6NW/6.077	5NW/5.077	4NW/4.077	9NW/9.077	7NW/7.077	6NW/6.077	5NW/5.077	4NW/4.077	10NW/10.077	8NW/8.077	6NW/6.077

## BRUKERVEILEDNING

**LumiShine Permanent Crème Color, LumiShine Dimensional Deposit Demi-Permanent Crème Color & LumiShine Demi-Permanent Liquid Color:**

Mix 1:1 (En del farge og en del vannstoff tilpasset fargen du skal bruke). Påfør med applikatorflaske eller pensel og bolle (Når du bruker applikatorflaske, tilfør først vannstoff, så farge, og rist grundig).

Vannstoff	Virketid
<b>5 Volume (1,5%) +</b> LumiShine <b>Demi-Permanent Liquid Color</b> eller LumiShine <b>Dimensional Deposit Demi-Permanent Crème Color</b>	<b>5 til 35 minutter</b> avhengig av ønsket sluttresultat. La virke i romtemperatur uten varme.
<b>10 Volume (3%) +</b> LumiShine <b>Permanent Crème Color</b>	<b>5 til 35 minutter.</b> Ikke bruk varme.
<b>20 Volume (6%) +</b> LumiShine <b>Permanent Crème Color</b>	<b>35 minutter.</b> Ikke bruk varme. <b>Opptil 45 minutes</b> ved gråhårsdekk. Ikke bruk varme.
<b>30 Volume (9%) +</b> LumiShine <b>Permanent Crème Color</b>	<b>35 minutter.</b> Ikke bruk varme.
<b>40 Volume (12%) +</b> LumiShine <b>Permanent Crème Color</b>	<b>35 minutter.</b> Ikke bruk varme.

## GUIDE: GRÅHÅRSDEKK MED LUMISHINE PERMANENT CRÈME COLOR NW SERIE

Farge	Full dekkevne på 25% - 50% grått hår	Full dekkevne på 50% - 75% grått hår	Full dekkevne på 75% - 100% grått hår	Vannstoff	Virketid
<b>NW / .077</b>	✓	✓	✓	20 Vol.	<b>Opptil 45 minutes</b> ved gråhårsdekk. Ikke bruk varme.

TIPS: Tilfør N i formuleringen din dersom du ønsker mer dybde eller tettere pigmentering på sluttresultatet når du jobber med grå-hårs dekk.

\*mot ubehandlet skadet hår

\*\* mot termisk/mechanisk skadet hår med bruk av K-PAKR Color Therapy™ Shampoo og Conditioner vs ikke-pleiende shampoo

\*\*\* mot hårfarge uten ArgiPlex

\*\*\*\* Når det er fulgt opp med K-PAK Color Therapy™ Shampoo og Conditioner



## FØR & ETTER



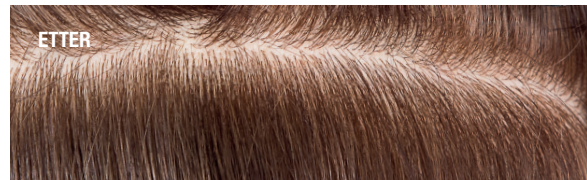
75% grått



LumiShine Permanent Crème Color 8NW + LumiShine Crème Developer 20 vol



90% grått



LumiShine Permanent Crème Color 5NW + LumiShine Crème Developer 20 vol



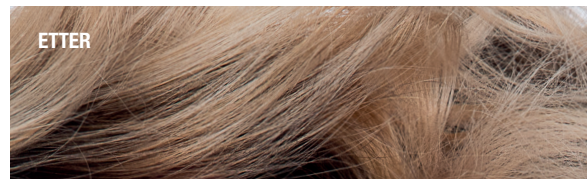
Naturlig nivå 6 over i glyne toner i lengder på nivå 8



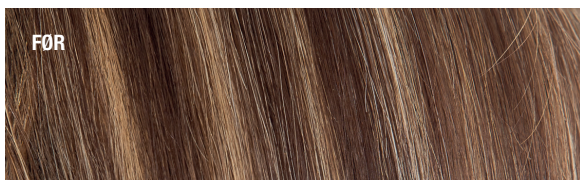
LumiShine Dimensional Deposit Demi-Permanent Crème Color 4NW +  
LumiShine Dimensional Deposit Demi-Permanent Crème Color 6SB +  
LumiShine Crème Developer 5 vol



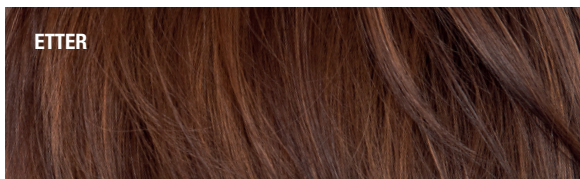
Nivå 9-10



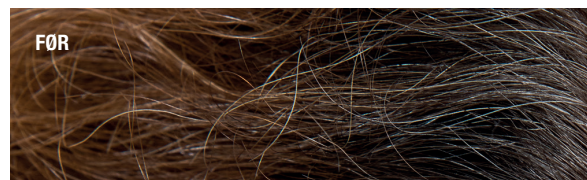
LumiShine Demi-Permanent Liquid Color 10NW + LumiShine Demi-Permanent  
Liquid Color 8NW + LumiShine Demi-Permanent Liquid Color 9V +  
LumiShine Crème Developer 5 vol i 10 minutter



Nivå 6 og nivå 9 i stripene



LumiShine Dimensional Deposit Demi-Permanent Crème Color 9NW +  
LumiShine Dimensional Deposit Demi-Permanent Crème Color 8NRG +  
LumiShine Crème Developer 5 vol



Naturlig nivå 5, i lengder og spisser glylden mot kobber på nivå 7-8



**Bunn:**  
LumiShine Dimensional Deposit Demi-Permanent Crème Color 5NW +  
LumiShine Crème Developer 5 vol

**Lengder og spisser:**  
LumiShine Dimensional Deposit Demi-Permanent Crème Color 7NW +  
LumiShine Crème Developer 5 vol