

*Følg oss på Instagram  
@joiconorway  
for inspirasjon &  
fargeresepter!*



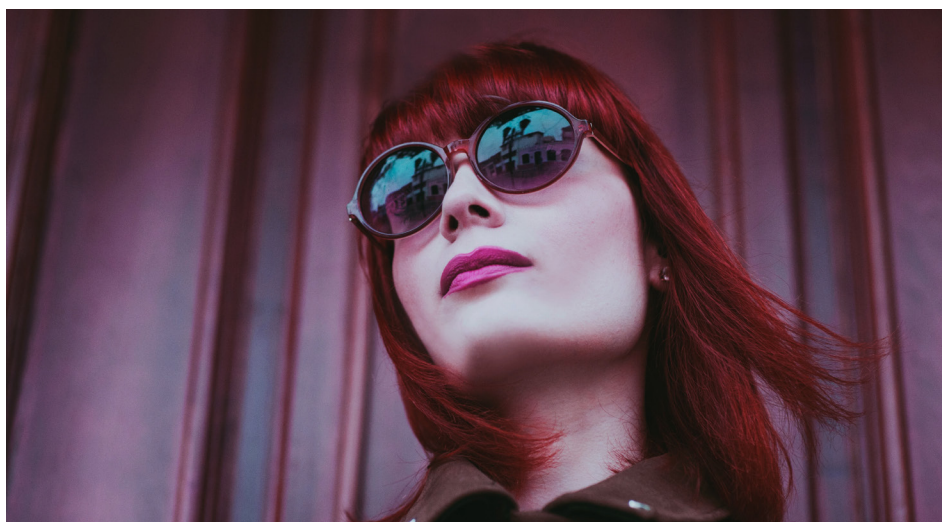
 **JOICO NORWAY**

 **JOICONORWAY**



## LUMISHINE POWERHOUSE REDS

Oppnå lekre rødfarger med LumiShines nye kolleksjon PowerHouse Reds. Denne serien gjør det enkelt å skape et nydelig fargeresultat med langvarig holdbarhet! Tilgjengelig i 14 nye nyanser fordelt på to serier; Permanent Creme Color og Demi-Permanent Liquid Color



# LUMISHINE™

L I V E N Å



NYHET

# JOICO.NO

Nå kan du enkelt finne nye fargesespter, deilig inspirasjon, produktinformasjon og nyheter til din frisørhverdag på vår nye plattform!

*Finne fargesespter enkelt på din mobil!*

Del dine fantastiske fargesespter med oss!  
Publiser før og etter bilde på din Instagramkonto, samt #joiconorway for mulighet til regram på joico.no

**JOICO**  
the joi of healthy hair

# LUMISHINE



14 NYE FARGER

# POWERHOUSE REDS

**REPAIR+ PERMANENT CRÈME COLOR**  
**REPAIR+ DEMI-PERMANENT LIQUID COLOR**

# LUMISHINE® | POWERHOUSE REDS

- En kolleksjon intense røde nyanser med langvarig holdbarhet!

## Hvorfor du vil elske dem

- 14 lekre nyanser, fra intense røde farger til moderne rosè nyanser og dype lekre plommefarger
- Ny teknologi; J5 Fade-Resistant Complex, som sikrer langvarige fargerresultat
- Fargene etterlater håret i fantastisk kvalitet, med et sunt utseende og lang levetid
- Unngå at fargen falmer og blir blass
- Inneholder LumiShine's kjente formula som etterlater håret opptil 2x mer glansfullt\*



Før



Etter



## J5 FADE-RESISTANT Complex

**P5 Dye:** Kjernen i PowerHouse Reds, er den nye P5 teknologien som forsikrer at fargepigmentene forsegles i håret under infargingsproessen. Dette resulterer i nydelige langvarige fargerresultater med en enestående glans. Teknologien beskytter også håret mot UV- stråler og ytre påvirkninger, slik at du oppnår en lekker farge helt fra håret er nyfarget og til neste salongbesøk.

**Moringa Seed Oil & Lotus Flower Extract:** Beskytter håret mot daglige påvirkninger. Moringa Seed Oil beskytter håret mot forurensing og ytre påvirkninger. Lotus Flower Extract beskytter håret mot UV-stråler.

### Bond-Building Arginine:

Er en aminosyre som finnes i håret naturlig. Denne aminosyren er avgjørende for hårets styrke, og Arginine bidrar til å beskytte og styrke håret i hver eneste behandling.

### Patented Conditioning Complex:

Beskytter og forseglar hvert enkelt hårstrå med fuktighet. Denne teknologien gir beskyttelse til fargebehandlet hår opptil 30 sjamponeringer\*\*\*, og bidrar til at håret oppleves mykt og sterkt med en fantastisk glans!

### Quadramine® Complex:

Vår eksklusive formel av proteiner med lav molekylærvækt fester seg raskt til de skadede partiene som gir maksimal gjenoppbygging fra skjellaget til fiberlaget. Resultatet blir et hår som garantert blir sunnere og sterkere etter hver LumiShine fargebehandling.

## Permanent Crème Color

- Permanent hårfarge for langvarige, vakre røde fargerresultater
- God dekkevne
- Perfekt dersom du ønsker å gå en nyans lysere rød



## Demi-Permanent Liquid Color

- Når du kun vil tilføre infarging
- Blende grå hår
- Glosse opp et blast hår



RRC RED RED COPPER (.664)	RR RED RED (.66)	RRV RED RED VIOLET (.662)
NY	REFORMULERT	NY
7RRC / 7.664	6RR / 6.66	8RRV / 8.662
NY	REFORMULERT	NY
6RRC / 6.664	5RR / 5.66	6RRV / 6.662
NY	REFORMULERT	NY
5RRC / 5.664	3RR / 3.66	4RRV / 4.662

CCR COPPER COPPER RED (.446)	RR RED RED (.66)	RRV RED RED VIOLET (.662)
NY	NY	NY
6CCR / 6.446	8RR / 8.66	5RRV / 5.66
	REFORMULERT	
	6RR / 6.66	
	REFORMULERT	
	4RR / 4.66	

Tone	Nummer/ bokstav	Beskrivelse
Red Red	.66 /RR	Intense røde nyanser, ideelt for kunder som liker et intenst rødt resultat. Inneholder ingen basefarge (naturlig pigment).
Red Red Violet	.662/RRV	Intense, rike, rød-fiolette nyanser for en luksuriøs plommefarge. Inneholder ingen basefarge (naturlig pigment).
Red Red Copper	.664/RRC	Oppnå intense og brennende hotte rød-kobber nyanser! Inneholder ingen basefarge (naturlig pigment).

## NYHET

### LumiShine PowerHouse Reds er perfekt når:

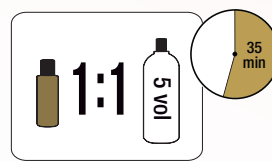
- Du vil beskytte håret fra UV \*\*\* og daglige ytre påvirkninger
- Du ønsker en holdbar farge med lang levetid og intensitet
- Du vil ha et hår som er 2x så glansfullt \*
- Du vil ha et hår som ser sunt og sterkt ut
- Du vil glosse opp håret

## Brukerveiledning



### Permanent Crème Color

Påfør med fargepensel og skål. Virketid opptil 35 minutter eller opptil 45 minutter for gråhårsdekk.



### Demi-Permanent Liquid Color

Perfekt konsistens for bruk i applikatorflaske. Tilsett først developer (vannstoffet), så fargekremen og bland grundig sammen.

**Gråhårsdekk:** Red Red, Red Red Violet og Red Red Copper-serie har ikke naturlige baser; de er ikke formulert for gråhårsdekk med mindre et transparent resultat er ønskelig. Tilsett natur (.0) i samme prosent som prosentandel grått hår for å oppnå en tettere dekkevne.

TONE	GRÅHÅRS BLENDING PÅ 25% GRÅTT HÅR	GRÅHÅRS BLENDING PÅ 50% GRÅTT HÅR	GRÅHÅRS BLENDING PÅ 75% - 100% GRÅTT HÅR	DEVELOPER	VIRKETID
Red Red Red Red Violet Red Red Copper	Tilsett 25% Natur i fargeformuleringen	Tilsett 50% Natur i fargeformuleringen	Tilsett 75% Natur i fargeformuleringen	20 Volume (6%)	45 minutter i romtemperatur

## Før -og etterbehandling

FOREBYGGE MOT SKADE		REPARER ET SKADET HÅR	
	Påfør Defy Damage ProSeries 1		Påfør Hair Repair System steg 1, 2 & 3
	Farg håret etter brukerveiledning		Farg håret etter brukerveiledning
	Shamponer med Defy Damage Shampoo		Shamponer håret med K-Pak Color Therapy Shampoo
	Påfør Defy Damage ProSeries 2		Påfør Hair Repair System steg 2 & 4

## SPØRSMÅL & SVAR

### Spørsmål: Hva er forskjellen mellom PowerHouse Reds og eksisterende LumiShine RR nyanser?

Svar: De nye PowerHouse-nyanser inneholder J5 Fade-Resistant Complex som forhindrer at fargene blir blasse og beskytter mot ytre påvirkninger og UV-stråler. Dermed sikres et langvarig fargerresultat. LumiShine Permanent Creme Color 6RR, 5RR, 3RR og LumiShine Demi-Permanent Liquid 6RR & 4RR har blitt omformulert og er nå blitt mer intense, takket være den nye teknologien!

### Spørsmål: Kan jeg dekke grå med disse fargene?

Svar: PowerHouse fargene inneholder ikke natur – så dersom disse brukes på grått hår alene, vil de ikke kunne dekke grått hår.

## Før og etter resultat

### Utrolig lang levetid - langvarige rødefarger i opptil 40 шамponeringer \*\*

#### 6RR Permanent Crème Color

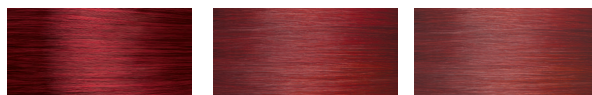


Nyfarget

Etter 20 vask

Etter 40 vask

#### 6RR Demi-Permanent Liquid Color



Nyfarget

Etter 20 vask

Etter 40 vask

#### Før



Nivå 6 kobber, nivå 7 i lengder og spisser

#### Etter



LumiShine Demi-Permanent Liquid 6CCR +  
LumiShine Crème Developer 5 Vol  
Virketid: 35 minutter

#### Før



50% grå

#### Etter



1/2 LumiShine Permanent Crème  
Color 6N + 1/2 gammel formula  
LumiShine Permanent Crème Color 6RR  
+ LumiShine Crème Developer 20Vol  
Virketid: 45 minutter

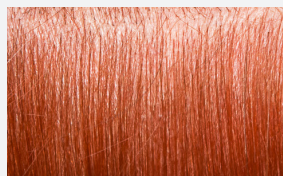
1/2 LumiShine Permanent Crème  
Color 6N + 1/2 NY LumiShine  
Permanent Crème Color 6RR +  
LumiShine Crème Developer 20Vol  
Virketid: 45 minutter

#### Før



100% grå

#### Etter

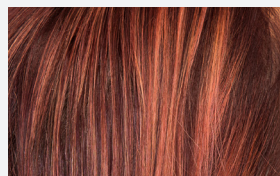


1/4 LumiShine Permanent Crème Color 7RRC +  
3/4 LumiShine Permanent Crème Color 7N +  
LumiShine Crème Developer 20 Vol  
Virketid: 45 minutter



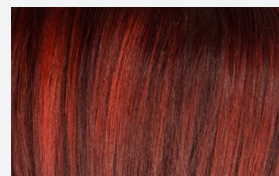
1/4 LumiShine Permanent Crème Color 8RRV +  
3/4 LumiShine Permanent Crème Color 8N +  
LumiShine Crème Developer 20 Vol  
Virketid: 45 minutter

#### Før

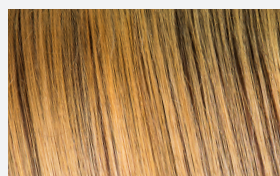


Nivå 7 – 8 kobber

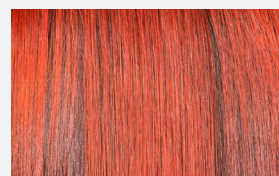
#### Etter



LumiShine Demi-Permanent  
Liquid 8RR + LumiShine Crème Developer 5 Vol  
Virketid: 35 minutter



Nivå 8 – 10



LumiShine Demi-Permanent  
Liquid 8RR + LumiShine Crème Developer 5 Vol  
Virketid: 35 minutter

\* vs. ubehandlet hår

\*\* Fargen vaskes gradvis ut, men beholder tonen; etter 40 vask

\*\*\* Ved bruk av K-Pak Color Therapy Shampoo og Conditioner som hjemmebehandling

WWW.JOICO.NO   @joiconorway #colorjoi

Tendenz Hårpleie AS | Holtegata 26, 0355 Oslo



**JOICO**  
the joi of healthy hair