

VERO K-PAK CHROME COLOR SYSTEM

- Det første og eneste fargesystemet som benytter Quadramine Complex og K-PAK sin eksklusive teknologi med klare rene farger.
- Gjenoppbygger håret under fargeprosessen.
- Gir optimal glans, lang holdbarhet og klarere farger.
- Tilbyr deg ubegrenset, kreativ frihet.

FORBEHANDLING: K-PAK HAIR REPAIR SYSTEM

- Anbefales å bruke på nye fargekunder og på porøse hår.
- For brukerveiledning henviser vi til A2-plakaten for fargekorrigering og avfarging.

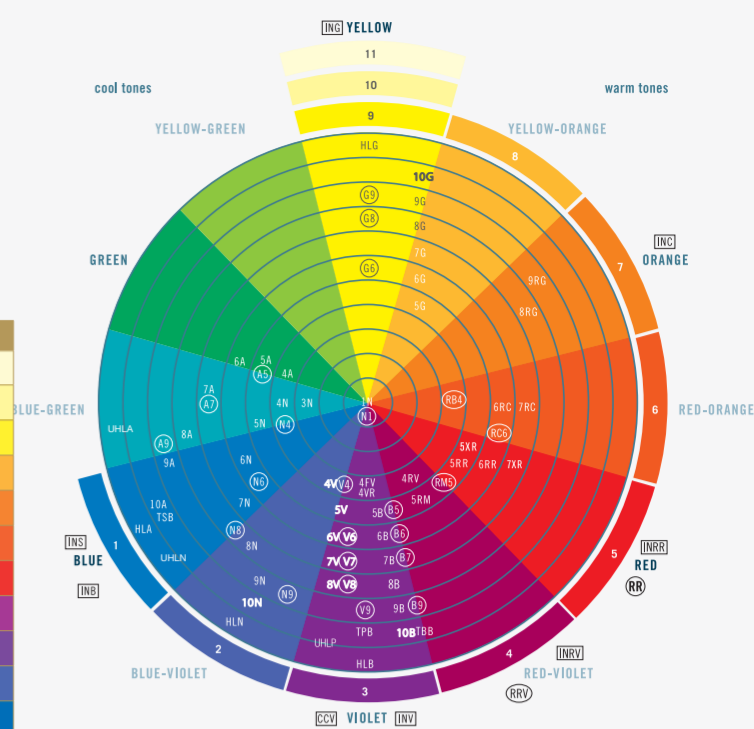
FORBEHANDLING: K-PAK PROFESSIONAL H.K.P

- Flytende Quadramine spray til bruk på porøse hår, ved oppfriskning av lengder og spisser, bleking og korreksjon av farge.
- Sikrer lang holdbarhet og jevn innfarging fra rot til spiss.
- Jevner ut porositeten i håret og pleier håret gjennom en kjemisk salongbehandling.
- Spray H.K.P lett i lengder og spisser før påføring av fargen.



NATURLIGE UNDERLIGGENDE PIGMENTER

| NIVÅ | NIVÅBESKRIVELSE | UNDERLIGGENDE PIGMENT |
|------|--------------------|-----------------------|
| 11 | HVIT PLATINA BLOND | GUL/HVIT |
| 10 | PLATINA BLOND | LYSEGUL |
| 9 | LYS BLOND | GUL |
| 8 | MELLOM BLOND | GUL/ORANGE |
| 7 | MØRK BLOND | ORANGE |
| 6 | LYS BRUN | RØD/ORANGE |
| 5 | MELLOM BRUN | RØD |
| 4 | MØRK BRUN | RØD/FIOLETT |
| 3 | BRUN SVART | FIOLETT |
| 2 | SVART BRUN | BLÅ/FIOLETT |
| 1 | SVART | BLÅ |



BRUKERVEILEDNING

Ammoniakfri, sur pH, ton i ton eller mørkere kremhårfarge. En serie høyglans farger som er blandbare, ingen opplysning, klar og ren fargepalett.

FARGEPALETT

| VERO K-PAK CHROME & PIGMENT-BASER | EGENSKAPER |
|---|---|
| NATUR SERIE (N) Blå/fiolett | <ul style="list-style-type: none"> • Kontrollerer gult/oransje i blonde og brune hårfarger • Demper grå hår |
| ASK SERIE (A) Blå/grønn | <ul style="list-style-type: none"> • Demper uønskede oransje/røde pigmenter i et opplystnet hår • Demper grått samtidig som den kontrollerer uønskede, varme nyanser |
| BEIGE SERIE (B) Fiolett/rød-violett | <ul style="list-style-type: none"> • Balanserte varme toner for fyldige brune eller blonde farger |
| GULL SERIE (G) Gul | <ul style="list-style-type: none"> • Ekte, klare og varme gyldne toner |
| RØD SERIE (R) Varierer med hver nyanse | <ul style="list-style-type: none"> • Intense, vakre og livfulle røde toner |
| FIOLETT SERIE (M) Fiolett/blå-fiolett | <ul style="list-style-type: none"> • Demper gult i blonde og grå hår • Tillfører en dyp aubergintone i mørke hår |
| KONSENTRAT RR og RV | <ul style="list-style-type: none"> • Rene fargetilsetninger som øker valgmulighetene ved farging • Bland opp til 25% konsentrat sammen med valgt Vero K-PAK Chrome farge eller bruk alene som en fashion farge |
| CLEAR GLOSS (CLR) | <ul style="list-style-type: none"> • Brukes alene, uten varme for å tilføre glans og pleie • Bland med hvilken som helst Vero K-PAK Chrome farge for å redusere fargens intensitet, pigment tetthet og innfarging |

TID

| BEHANDLING | EGENSKAPER |
|--|---|
| 1. Forsterke hårets naturlige farge | 20 minutter, uten varme. Påfør i rent tørt hår. |
| a. Intense/mørkere resultater b. Motstandsdyktige hår c. Resultat som varer lenger d. Dempe grå hår e. Røde farger | 15 minutter med med hette i forvarmet hårtørre. 5 minutter avkjøling uten hette. Påfør i rent tørt hår. |
| 2. Fargebalansering | 20 minutter med hette uten varme. Påfør i rent tørt hår. Sjekk fargen ofte for best resultat. |
| 3. Rett etter en permanent eller anti-permanent | Påfør i håndkletørt hår etter en permanent eller anti-permanent. |
| 4. Tone bleket/ opplystnet hår | 5 til 20 minutter uten varme. Påfør i rent tørt hår. Sjekk fargen ofte for best resultat. |
| 5. Glans og pleie | Clear gloss (CLR) 20 minutter uten varme. Påfør i rent, tørt hår. |



BLANDEINSTRUKSJONER
Brukes kun sammen med Vero K-PAK Chrome Activator

RETNINGSLINJER FOR REDUSERT INTENSITET OG DYBDE

På veldig porøse hår og hår med uviss kvalitet reduser mengden og graden av innfarging hos alle Vero K-PAK Chrome formulaer ved å benytte retningslinjene for redusert intensitet og dybde.

| REDUSERT INTENSITET OG DYBDE | CLEAR GLOSS ELLER LYSERE NYANSE | VERO K-PAK CHROME NYANSE | VERO K-PAK CHROME ACTIVATOR |
|------------------------------|---------------------------------|--------------------------|-----------------------------|
| Minimum | 15 ml + | 45 ml + | 120 ml |
| Medium | 30 ml + | 30 ml + | 120 ml |
| Maksimal | 45 ml + | 15 ml + | 120 ml |
| Glans og pleie | 30 ml CLR + | | 60 ml |

FARGEKORRIGERING

Vero K-PAK Color brukes til å forpigmentere håret etterfulgt av Vero K-PAK Color fargebehandling. Vero K-PAK Chrome brukes til å forpigmentere håret etterfulgt av Vero K-PAK Chrome fargebehandling.

BLANDEINSTRUKSJON

| CHROME | ACTIVATOR | TOTALT |
|--------|-----------------|--------|
| 30 ml | 60 ml Activator | 90 ml |

- Vero K-PAK Chrome egner seg utmerket til å korrigere farge uten å forpigmentere håret først
- Resultatet vil slippe noe fortere
- Forpigmentering er kun nødvendig i de tilfeller hvor lengre holdbarhet er ønskelig

VIKRETID 20 minutter

FORPIGMENTERINGSTABELL

| ØNSKET NIVÅ | FORPIGMENTERINGSRESEPT |
|-------------|-----------------------------|
| 9 | G9 |
| 8 | G9 |
| 7 | 3 deler G9 1 del RC6 + ½ G8 |
| 6 | ½ RC6 + ½ G8 |
| 5 | ½ RC6 + ½ G6 |
| 4 | ½ RC6 + ½ G6 |
| 3 | ½ RC6 + ½ G6 |
| 2 | ½ RC6 + ½ G6 |
| 1 | ½ RC6 + ½ G6 |

PÅFØRING

1. Påføres i et tørt hår på de spesifikke områdene
2. Spray K-PAK Professional H.K.P i lengder og spisser før du starter forpigmenteringsprosessen
3. Sett tiden på 20 minutter og ta stikkprøver for best resultat. Bruk aldri varme
4. Shamponer håret med Color Endure Shampoo - skyl - håndkletørk
5. Påfør K-PAK Professional Cuticle Sealer - 5 minutter - skyl - håndkletørk
6. Påfør K-PAK Deep-Penetrating Reconstructor - 5 minutter - skyl - håndkletørk
7. Om du ikke oppnår ønsket resultat, gjenta trinn 1-5
8. Utfør en testlokk for å avgjøre fargeformula og virketid

Merk: Vero K-PAK Chrome må shamponeres grundig ut av håret for å fjerne overflødig direkte virkende pigmenter. Dette vil forhindre at fargen smitter i ettertid.

FORBEHANDLINGER



K-PAK PROFESSIONAL HAIR REPAIR SYSTEM

STEG 1: K-PAK PROFESSIONAL CLARIFYING SHAMPOO » Dyprens

- Vask håret (uten å massere hodebunn) og la virke i 5 minutter. Skyl. Håndkletørk.

STEG 2: K-PAK PROFESSIONAL CUTICLE SEALER » Surhetsregulator

- Påfør og la virke i håret i 5 minutter. Skyl. Håndkletørk.

STEG 3: K-PAK PROFESSIONAL RECONSTRUCTOR » Gjenoppbygg

- Påfør og la virke i håret i 5 minutter. Skyl. Håndkletørk.
- Gjenta steg 2 og 3, opptil 2 ganger til, for best resultat på særdeles ødelagt hår.

FØN HÅRET TØRT OG FORTSETT MED DEN KJEMISKE BEHANDLINGEN

STEG 2: K-PAK PROFESSIONAL CUTICLE SEALER » Surhetsregulator

- Påfør og la virke i håret i 5 minutter. Skyl. Håndkletørk.

STEG 4: K-PAK INTENSE HYDRATOR » Fuktighet

- Påfør og la virke i håret i 5 minutter. Skyl. Håndkletørk.

ETTERBEHANDLINGER

VERO K-PAK COLOR SYSTEM ETTERBEHANDLINGER

Vero Stainless Color Stain Remover: Eksklusiv formula som effektivt fjerner selv den mørkeste hårfargen fra huden uten å irritere og har en behagelig duft.

Vero K-PAK Color vaskes ut av håret, bruk følgende retningslinjer:

1. Emulger opp fargen ved å massere i hårfestet før du tilfører vann for å forhindre farge på huden.
2. Skyl helt til vannet har en klar farge. Håndkletørk.
3. Shamponer med Color Endure Shampoo. Skyl og håndkletørk.
4. Påfør K-PAK Cuticle Sealer og la virke 5 minutter. Skyl og håndkletørk.
5. Påfør K-PAK Intense Hydrator og la virke i 5 minutter. Skyl og håndkletørk.

MERK: Ved High Lift og toning av håret anbefaler vi følgende for gjenoppbygging og ekstra pleie i lengder og spisser:

- K-PAK Shampoo (for ekstra gjenoppbygging og pleie til håret)
- K-PAK Cuticle Sealer – la virke 5 minutter. Skyl og håndkletørk
- K-PAK Intense Hydrator – la virke 5 minutter. Skyl og håndkletørk

